

MeiStream

Голям водомер за
студена питейна вода
DN 40...150



Особености

- Изваждащ се, с възможност за калибриране измервателен механизъм
- Уникален измервателен диапазон
- Много голямо възможно натоварване
- Универсално положение на монтиране
- Разполагаеми къса (WP) и дълга (WS) конструкция според DIN 19625 и EN 14154
- Измервателния механизъм може да се монтира в досегашния корпус на WP-Дунапис водомера
- Използваните материали са устойчиви на температура до 90°C
- Броячът е подготвен за HRI-сензор
- Възможно друго приложение на оптични импулсни датчици от типа OD
- Завъртане на главата на 358°

Приложение

- За отчитане на измереното количество студена, питейна вода до 30°C
- Измерване на големи дебита
- Измерване на малки дебита през периоди на слабо натоварване
- Надзор на тръбната мрежа

Опции

- Версия без цветни метали
- Версия за високо налягане до PN 40
- Версия за приложение в защитени от експлозия зони
- HRI заводски монтиран
- 1/4" съединение за сензори за налягане

Разрешителен знак

D06

Номинален размер: DN 40 ... 150

6.132.47

Метрологичен клас В; 30°C

Данни за техн. възможности

Номинален размер		DN	40	50	65	80	100	125	150
Q _s	Върхов дебит (кратковременен)	m ³ /h	60	90	120	200	300	350	600
Q _{max}	Максимално натоварване (до 100 часа)	m ³ /h	55	60	70	150	240	260	450
Q _n	Допустимо постоянно натоварване	m ³ /h	40	40	50	100	120	160	250
Q _{th}	Разделителна граница хоризонтално	m ³ /h	0.32	0.32	0.36	0.5	0.6	0.8	1.4
Q _{tv}	Разделителна граница вертикално	m ³ /h	0.4	0.4	0.65	0.65	1.1	1.6	2.6
Q _{min h}	Долна граница на измервателния диапазон хоризонтално	m ³ /h	0.2	0.2 (0,15)*	0.24 (0,2)*	0.3 (0,2)*	0.3	0.5	0.8
Q _{min v}	Долна граница на измервателния диапазон вертикално	m ³ /h	0.28	0.28	0.4	0.5	0.5	1.0	1.6
	Стартиране (средна стойност)	m ³ /h	0.05	0.05	0.07	0.10	0.11	0.15	0.3
Δp	Загуба на налягане при Q _{max} според EWG 75/33	bar	0.13	0.08	0.21	0.09	0.2	0.36	0.14

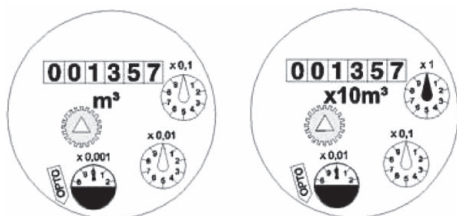
*) максимално достижими стойности

Данни за техн. показатели според 75/33 EWG Клас В

Номинален размер		DN	40	50	65	80	100	125	150
Номинален типоразмер (според EWG)		Q _n	15*)	15	25	40	60	100	150
Q _{max}	Максимално натоварване	m ³ /h	30	30	50	80	120	200	300
Q _n	Допустимо постоянно натоварване	m ³ /h	15	15	25	40	60	100	150
Q _t	Разделителна граница	m ³ /h	3,0	3,0	5,0	8,0	12,0	20,0	30
Q _{min}	Долна граница на измервателния диапазон	m ³ /h	0,45	0,45	0,75	1,20	1,80	3,0	4,5

*) Броячът е разрешен като Q_n 15

Циферблат

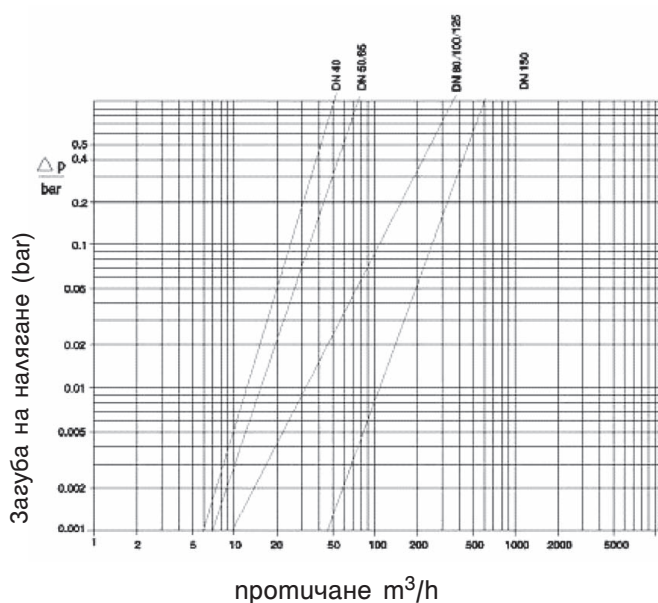


DN 40...125

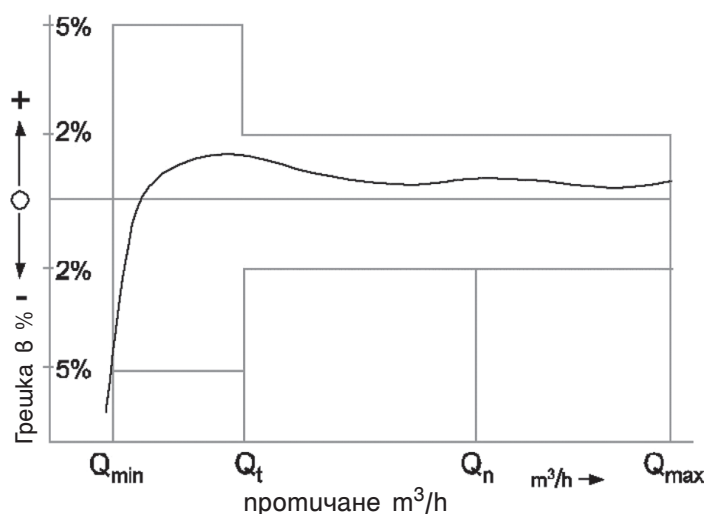
DN 150

Номинален размер DN	Най-малко деление на скалата m ³	Диапазон на показанията m ³
40 ... 125	0,0005	1.000.000
150	0,005	10.000.000



Крива на загуба на налягането





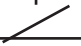


Крива на грешките при измерване



Импулсна Валентност

Извод на импулси чрез		DN 40 ... 125 Импулсна Валентност DN 150	
HRI-Mei		0,01; 0,05; 0,1 или 1 m ³	0,1; 0,5; 1 или 10 m ³
OD 01		0,001 m ³	0,01 m ³
OD 03		0,01 m ³	0,1 m ³

Монтаж

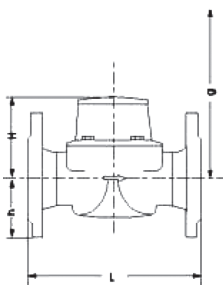
Положение на тръбата	хоризонтално  отвесно  наклонено 
Глава на водомера	нагоре  настрани 

- Свободна, права тръбна отсечка преди водомера със същия DN и L=3 x DN
- Без стеснение на DN непосредствено след водомера

Материали

Корпус	Сив чугун
Измервателен механизъм	Пластмаса
Измервателни крила	Пластмаса
Освен това използваме следните материали	Месинг Неръждаема стомана

Размери



Размер DN		40	50	65	80	100	125	150
Дължина L WS (DIN / ISO)	mm		270 / 300	300	300 / 350	360 / 350		500
Дължина L WP (DIN / ISO)	mm	220	200	200	225 / 200	250	250	350

Размери и тегло PN 16

Размер				40	50	50	50	65	65	80	80
Мярка	Дължина	L	мм.	220	200	270	300	200	300	200	225
	Височина	H	мм.	120	120	120	120	120	120	150	150
		h	мм.	69	73	73	73	85	85	95	95
	Строителна височина	g	мм.	200	200	200	200	200	200	270	270
Тегло	Водомер		кг.	7,5	7,8	9,6	9,9	10,1	12,0	13,8	14,2
	Измервателен механизъм		кг.	1,5	1,5	1,5	1,5	1,5	1,5	3,2	3,2
	Корпус		кг.	6,0	6,3	8,1	8,4	8,6	10,5	10,6	11,0

Размер				80	80	100	100	100	125	150	150
Мярка	Дължина	L	мм.	300	350	250	350	360	250	300	500
	Височина	H	мм.	150	150	150	150	150	160	177	177
		h	мм.	95	95	105	105	105	118	135	135
	Строителна височина	g	мм.	270	270	270	270	270	280	356	356
Тегло	Водомер		кг.	16,3	17,7	18,2	20,0	20,2	20,7	35,9	44,2
	Измервателен механизъм		кг.	3,2	3,2	3,2	3,2	3,2	3,2	5,9	5,9
	Корпус		кг.	13,1	14,5	15,0	16,8	17,0	17,5	30,0	38,3