

residia^{JET-C}

Q₁ 1,5

Едноструен водомер с корпус Composite и модулен броячен механизъм с опция: радио-модул "base r"



Особености

Корпус от висококачествен материал Composite

Модулен броячен механизъм:

подготвен за монтиране на електронен комуникационен модул (напр. радио, M-Bus)

Опция: фабрично снабден с **радио-модул "base r"**
Напълно съвместим със Submeter радиосистемата "SensusBase"

Подвижен присъединителен щуцер

(заявен патент):

компенсира отклонения в размера на водомерния възел: дължина $\pm 2,5$ мм, осово $\pm 1,5$ мм

Едноструен напълно сух брояч с магнитен куплунг

Защита от външни магнитни полета съгласно EN 14 154 и то през цялата област на измерване

Като студен водомер подходящ до 30°C

Като топъл водомер подходящ до 90°C

Произволно монтажно положение, с изключение през глава

Главата на водомера може да бъде насочена в най-добратата позиция за отчитане

Предимства на корпуса Composite

Абсолютно и безкомпромисно съответствие с валидните директиви за питейна вода

Неограничена устойчивост на корозия:

- във влажна среда
- при агресивна вода

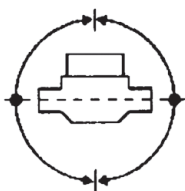
Удобство при монтажа поради подвижния присъединителен щуцер:

- монтаж без напрежение
- изравняване по дължина и осово

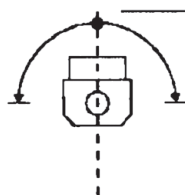
Съществен принос в опазване на околната среда:

- безопасни материали
- пестящ енергията процес на изработка
- 40 % намаляване на теглото
- оптимална възможност за рециклиране

Допустимо монтажно положение



хоризонтално
наклонено
вертикално



броячен механизъм макс. 90° настрани
(без положение през глава)

Метрологичен клас В се достига при хоризонтален монтаж, брояч нагоре

Характеристика

Номинално протичане	Q _n	m ³ /h	1,5
Максимално протичане	Q _{max}	m ³ /h	3,0
Преходно протичане	Q _t	l/h	120
Минимално протичане:			
хоризонтален монтаж; брояч нагоре	Q _{min}	l/h	30
вертикален монтаж или наклонен брояч	Q _{min}	l/h	60
Максимално работно налягане	P _N	bar	10
Изпитвателно налягане	P	bar	16
Загуба на налягане при	Q _{max}	bar	1
Протичане при 1 bar загуба на налягане		m ³ /h	3
Максимална температура на водата:			
при водомер за студена вода		°C	30
при водомер за топла вода		°C	90
Област на показване		m ³	100000
Минимална стойност на скалата (може да бъде отчетена, само ако отгоре не е поставен модул)		l	0,1

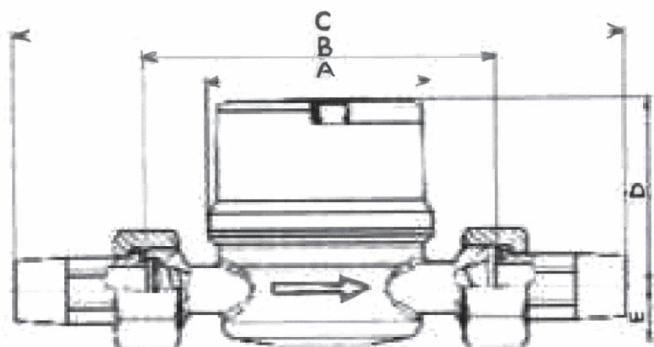
Технически данни на опционалния комуникационен модул

Радиомодул base-r

Работно напрежение	DC 3 V (литиева батерия)
Живот на батерията	12 + 1 години
Радиочестота	868,3 MHz
Мощност на изпращане	< 5 mW
Честота на предаване	6 пъти / 24 часа
Температура на околната среда	
при транспорт и съхранение	- 25 ... + 60°C
по време на работа	0 ... 55°C
Вид защита	IP 65

Други комуникационни модули по запитване

Схема на размерите



Размери и тегло

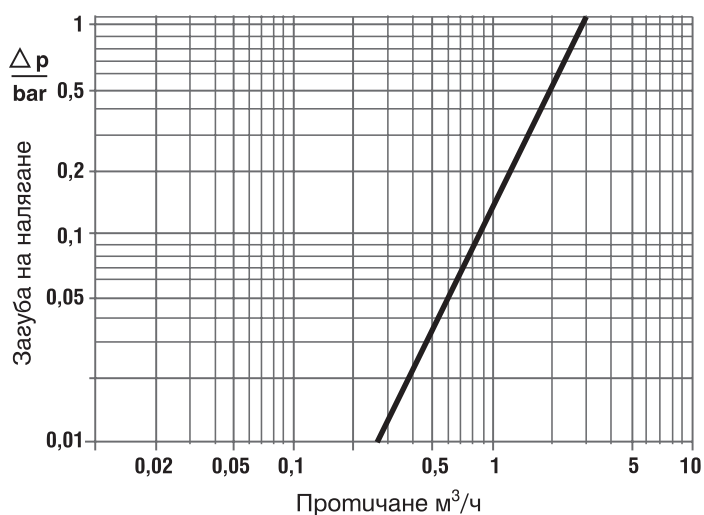
Дължина	мм	110*	
Резба на щуцера на водомера	цол	G 3/4	
Тръбна присъединит. резба	цол	R 1/2	
Размер:	A	мм	70,5
	B	мм	110*
	C	мм	189
	D	мм	60
	E	мм	23
Тегло	кг	0,27	

* Варира $\pm 2,5$ мм

Материали

Корпус:	Composite
Турбина:	пластмаса
Вал на турбината:	бронз
Кръгли магнити:	керамични постоянни магнити
Уплътнителна платка:	пластмаса
Колела и задвижки:	пластмаса
Капак:	пластмаса
Лагерни камъни:	сапфир

Типична крива на загубата на налягане



Типична крива на грешките при измерване

