

# E-T residia<sup>JET</sup>

## Qp 1,5 и 2,5 1/2" ; 3/4"

Едноструен водомер  
с модулен броячен механизъм  
с опция: радио-модул "base r"



### Особености

Модулен броячен механизъм: подготвен за монтиране на електронен комуникационен модул (напр. радио, M-Bus)

Опция: фабрично снабден с радио-модул "base r"  
Напълно съвместим със Submeter-радиосистемата "SensusBase"

Едноструен напълно сух брояч с магнитен куплунг

Защита от външни магнитни полета съгласно EN 14 154 и то през цялата област на измерване

Като студен водомер подходящ до 30°C

Като топъл водомер подходящ до 90°C

Произволно монтажno положение, с изключение през глава

Главата на водомера може да бъде насочена в най-добрата позиция за отчитане

### Разрешителен знак

Водомер за студена вода

Водомер за топла вода

D 78

6.131.107

D 86

6.331.78

Обозначение при доставка:

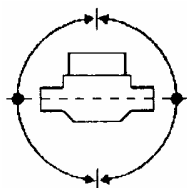
Хоризонтално:

клас B

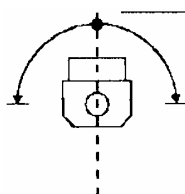
Друго монтажno положение:

клас A

## Допустимо монтажно положение



хоризонтално  
наклонено  
вертикално



броячен механизъм макс. 90° настрани  
(без положение през глава)

Метрологичен клас В се достига при хоризонтален монтаж, брояч нагоре

## Характеристика

Номинално протичане	Q <sub>n</sub>	m <sup>3</sup> /h	1,5	2,5
Максимално протичане	Q <sub>max</sub>	m <sup>3</sup> /h	3,0	5,0
Преходно протичане	Q <sub>t</sub>	l/h	120	200
Минимално протичане:				
хоризонтален монтаж; брояч нагоре	Q <sub>min</sub>	l/h	30	50
вертикален монтаж или наклонен брояч	Q <sub>min</sub>	l/h	60	100
Максимално работно налягане	P <sub>N</sub>	bar	10	10
Изпитвателно налягане	P	bar	16	16
Загуба на налягане при Q <sub>max</sub>		bar	1	1
Протичане при 1 bar загуба на налягане		m <sup>3</sup> /h	3	5
Начално протичане		l/h	8-9	14-15
Максимална температура на водата:				
при водомер за студена вода		°C	30	30
при водомер за топла вода		°C	90	90
Област на показване		m <sup>3</sup>	100000	100000
Минимална стойност на скалата (може да бъде отчетена, само ако отгоре не е поставен модул)			0,1	0,1

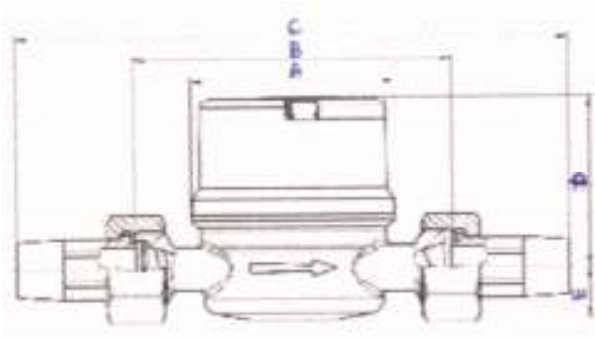
## Технически данни на опционалния комуникационен модул

### Радиомодул base-r

Работно напрежение	DC 3 V (литиевна батерия)
Живот на батерията	12 + 1 години
Радиочестота	868,3 MHz
Мощност на изпращане	< 5 mW
Честота на предаване	6 пъти / 24 часа
Температура на околната среда при транспорт и съхранение по време на работа	- 25 ... + 60°C 0 ... 55°C
Вид защита	IP 65

Други комуникационни модули по запитване

## Схема на размерите



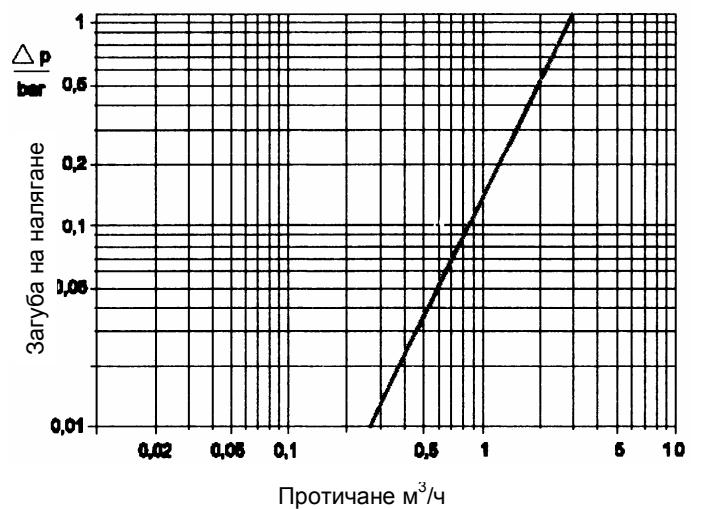
## Размери и тегло

Дължина	мм	80	110	130	130	
Резба на щуцера на водомера	цол	G 3/4	G 3/4	G 3/4	G 1	
Тръбна пръсъединит. резба	цол	R 1/2	R 1/2	R 1/2	R 3/4	
Размер:	A	мм	70	70	70	70
	B	мм	80	110	130	130
	C	мм	159	189	209	227
	D	мм	60	60	60	60
	E	мм	17,5	17,5	17,5	17,5
Тегло	кг	0,41	0,45	0,48	0,5	

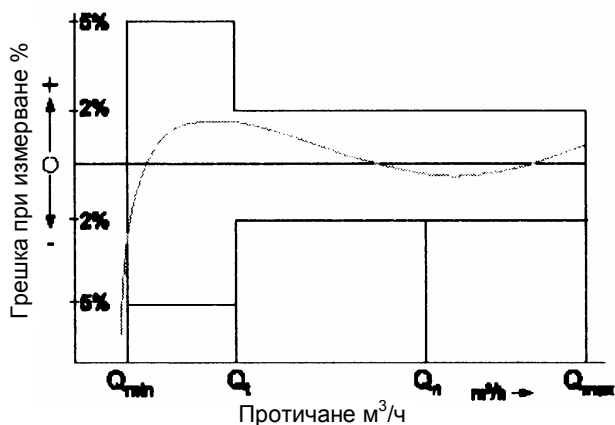
## Материали

Корпус:	месинг, поцинкован
Турбина:	пластмаса
Вал на турбината:	бронз
Кръгли магнити:	керамични постоянни магнити
Уплътнителна платка:	пластмаса
Колела и задвижки:	пластмаса
Капак:	пластмаса
Лагерни камъни:	сапфир
Опорна плоча:	стомана

## Типична крива на загубата на налягане



## Типична крива на грешките при измерване



## Принадлежности

Обозначение	Размери	Номер за поръчка
Ъглов вентил	1/2"	03150089
	3/4"	03150090
Дъговиден присъединител (неподвижен)	1/2"	03008130
	3/4"	03008132
Дъговиден присъединител (подвижен)	1/2"	03008208
	3/4"	03008131
Присъединител за ъглов вентил		03008815
Свързващ маркуч	300 мм	00318759
	400 мм	00318760
	500 мм	00318761

## Указания за поръчка

Водомерът се дефинира с помощта на конфигуратор на вариантите. Номерът (кодът) за поръчка се образува чрез попълване кода на съответната особеност на съответното място.

Следващата таблица показва всички особености, които може да избирате и съответните кодове. Трябва да бъдат попълнени полета 6, 7, 9 и 10.

**Стандартните варианти** с номер за поръчка са дадени по-долу в прегледа.

Особеност	Особеност	Код	1	2	3	4	5	6	7	8	9	10	11
	Кодиране/№ за поръчка		R	S	B	E			V	E	U		
Тип водомер	Едноструен водомер	RS											
Номинален размер	Qp 1,5	B											
Разрешително	ЕО	E											
Температура на флуида	Студена вода 30°C	K											
	Топла вода 90°C	W											
Дължина (присъединяване)	80 мм R 1/2" (G 3/4")	A											
	110 мм R 1/2" (G 3/4")	B											
	130 мм R 1/2" (G 3/4")	C											
	130 мм R 3/4" (G 1")	D											
Корпус	Месинг, поцинкован	V											
Лого/надпис	Europa Standard	EU											
Метролог. клас/калиброване	ЕАН	1											
	ЕВН	2											
Комуникационен модул	Без модул	X											
	Радиомодул Base-R	R											

Пример:

Едноструен водомер; Qp 1,5; изпълнение Европа; за студена вода  
Дължина 110 мм R 1/2"; месингов корпус поцинкован;  
Европейски надпис; клас В; без модул

Номер за поръчка:

R	S	B	E	K	B	V	E	U	2	X
---	---	---	---	---	---	---	---	---	---	---

## Указания за поръчка

Обозначение на типа	Температурна степен	Дължина/присъединяване	Номер за поръчка
Residia-JET Qp 1,5	30°C	110 мм R 1/2" (G 3/4")	88 12 53 01
Residia-JET Qp 1,5	90°C	110 мм R 1/2" (G 3/4")	88 12 53 11
Residia-JET Qp 1,5 с base-r	30°C	110 мм R 1/2" (G 3/4")	88 12 53 03
Residia-JET Qp 1,5 с base-r	90°C	110 мм R 1/2" (G 3/4")	88 12 53 13