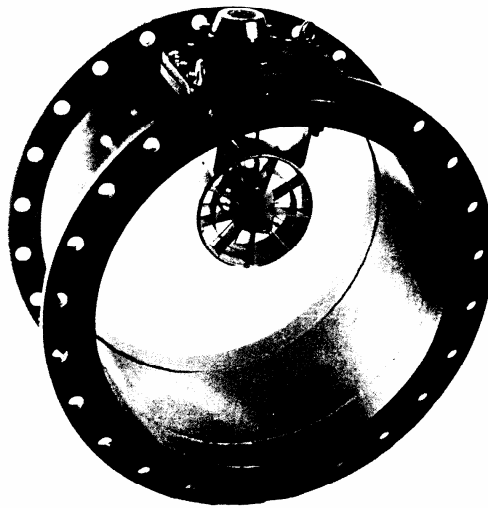
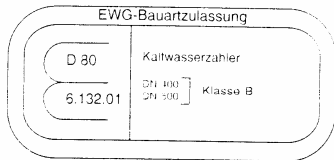


ВОДОМЕР COSMOS WP DN 400.....DN 800 за студена вода до 50° C



Приложение:

- За измерване на студена вода до 50°C
- WP-T - за монтаж в преливни шахти

Особености

- Водоустойчив ролковчасовников механизъм (IP 67)
- WP-T ролков часовников механизъм, устойчив на водно налягане (IP 68)
- Ролков часовников механизъм без степени, въртящ са на 360°
- Изваждащ се измервателен механизъм
- Възможност за присъединяване на 3 импулсни датчици , без повреда на пломбата (само WP)
- Не се влияе от външни магнитни полета
- По-добри възможности от тези на клас B
- Оптимална корозионна защита чрез прахово покритие

Монтаж

Положение на тръбата	вертикално	
	хоризонтално	—
Главата на водомера	наклонено	↗
	нагоре	↑
	на страни	↔

Входящи и изходящи отсечки

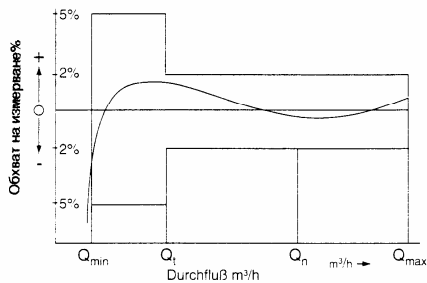
- Свободни прави тръбни отсечки 5 x D N преди водомера
- Никакви неравномерни напречни стеснения непосредствено след водомера

Технически данни

Таблица за функционалността на COSMOS WP

Размер на водомера DN	400	500	600	700	800
Максимално натоварване Q_{max} m ³ /h (няколко минути)	3.000	4.500	6.500	9.000	12.000
Допустимо продължително натоварване Q_n m ³ /h	2.000	3.000	3.300	4.500	6.000
Разделителна граница $\pm 2\%$ Q_t m ³ /h	50	60	180	250	320
Долна граница на измерване $\pm 5\%$ Q_{min} m ³ /h	25	45	100	130	210
Начално протичане m ³ /h	15	20	40	50	60

Крива на грешките при измерване



Импулсна валентност

Импулсен датчик	DN 400.....DN 800
REED 01	1 Imp = ^m ³ 10 m ³ 100 m ³
OPTO 01	0,10 m ³

Други импулсни валенции - по поръчка

- Q_{max} = Максимално натоварване (за няколко минути)
 Q_n = Допустимо продължително натоварване
 Q_t = Разделителна граница $\pm 2\%$
 Q_{min} = Долна граница на измерване $\pm 5\%$

Загуба на налягане

DN 400DN 800

Загуба на налягане при $Q_{max} < 0,1$ bar

Материали

Размер на водомера	DN 400.....DN 600	DN 700.....DN 800
Корпус	сив чугун	стомана, закалена
Измервателен механизъм	пластмаса	
Измервателни крила	пластмаса	
Освен това са използвани следните материали	Месинг, неръждаема стомана	

Тегла

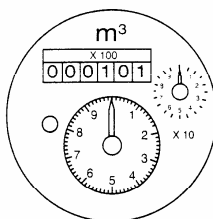
Размер на водомера	DN	400	500	600	700	800
Клас PN	bar	16	16	16	16	16
Водомер	кг.	187	256	270	260	270
Измервателен механизъм	кг.	25	28	28	28	28
Корпус	кг.	162	228	242	232	242

Мерки

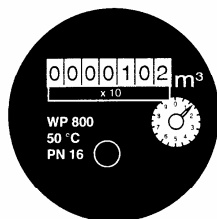
Размер на водомера	DN	400	500	600	700	800
Клас PN	bar	16	16	16	16	16
Дължина L	мм.	500	500	500	500	600
Височина	H	мм.	365	412	470	520
	h	мм.	295	353	420	455
	g	мм.	770	860	920	970

Други дължини - по поръчка

Циферблати

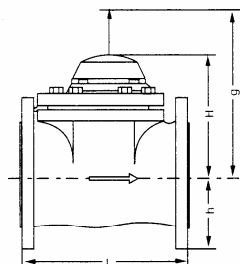


COSMOS WP



COSMOS WP-T

Размери



Модели за доставка

Размер на водомера DN	400	500	600	700	800
Дължина мм.	500	500	500	500	600
Артикулен номер Cosmos WP	826653	826677	828164	по поръчка	828167
Артикулен номер Cosmos WP-T	8255648 28605	825568	828195	по поръчка	828197

Пример за поръчка на водомер

_____	Тип
_____	Модел
_____	Размер
_____	Температурна граница
_____	Праг на налягане
COSMOS WP 400 50/16, L= 500 mm _____	Дължина
gebohrt nach DIN 2501 PN 16 _____	Фланец по DIN
826653 _____	Артикулен номер