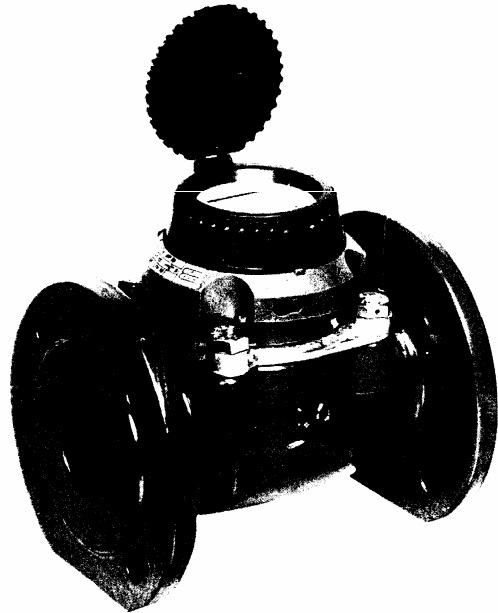
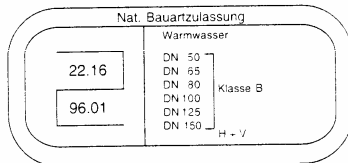
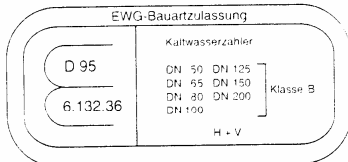


ВОДОМЕР COSMOS WPD/BMF DN 50.....DN 200 за студена вода до 50°C/за топла вода до 130°C



Приложение:

Измерване на:

- напълно обезсолена /деминерализирана/ вода
- сода-каустик до 20%
- солена вода до 10%
- хлорирана вода до 1%
- гликолни водни разтвори до 30%
- луги до рН-стойност - 9
(за други медиатори - по поръчка)

Особености

- Всички части, влизащи в съприкосновение с медиатора, са изработени от неръждаема стомана и пластмаса
- Същите възможности като на стандартния водомер (виж листовките ML 3000 и ML 4000)
- Водоустойчив часовников механизъм (IP 68)
- Хидродинамичен баланс на крилата
- Симетрична регулация
- Висока издръжливост срещу претоварване
- Изваждаш се измервателен механизъм
- Възможност за присъединяване на различни електронни часовници
- Оптимално прахово слойно покритие срещу корозия

Технически данни

Виж листовки ML 3000 и ML 4000

Модели за доставка

COSMOS WPD/BMF за студена вода до 50°C

Размер на водомера DN	50	65	80	100	125	150	200
Дължина L мм.	200	200	225	250	250	300	350
Артикулен номер	PN16 828980	828981	828982	828983	828984	828985	828986

Други дължини - по поръчка

COSMOS WPD/BMF за топла вода до 130°C

Размер на водомера DN	50	65	80	100	125	150	200
Дължина L мм.	200	200	225	250	250	300	350
Арт. No:	PN 16 828987	828988	828989	828990	828991	828992	828993

Други дължини - по поръчка

Пример за поръчка на водомер

Тип	_____
Модел	_____
Размер	_____
Температурна граница	_____
Праг на налягане	_____
Дължина	COSMOS WPD/BMF 50, 50 / 16, L=200mm
Фланец по DIN	gebohrt nach DIN 2501 PN 16
Артикулен номер	828980