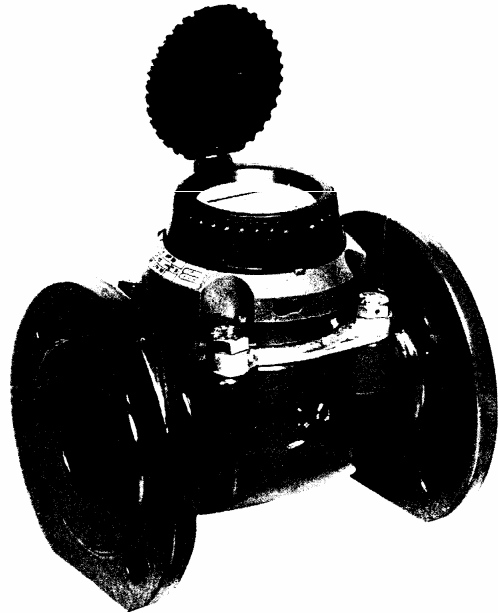
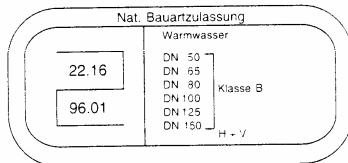
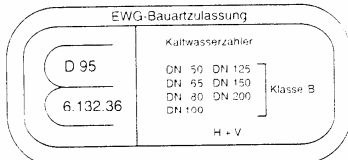


## ВОДОМЕР COSMOS WPD/BMF DN 50.....DN 200 за студена вода до 50°C/за топла вода до 130°C



### Приложение:

Измерване на:

- напълно обезсолена /деминерализирана/ вода
- сода-каустик до 20%
- солена вода до 10%
- хлорирана вода до 1%
- гликолни водни разтвори до 30%
- луги до рН-стойност - 9  
(за други медиатори - по поръчка)

### Особености

- Всички части, влизащи в съприкосновение с медиатора, са изработени от неръждаема стомана и пластмаса
- Същите възможности като на стандартния водомер (виж листовките ML 3000 и ML 4000)
- Водостойчив часовников механизъм (IP 68)
- Хидродинамичен баланс на крилата
- Симетрична регулация
- Висока издръжливост срещу претоварване
- Изваждаш се измервателен механизъм
- Възможност за присъединяване на различни електронни часовници
- Оптимално прахово слойно покритие срещу корозия

## Технически данни

Виж листовки ML 3000 и ML 4000

## Модели за доставка

**COSMOS WPD/BMF за студена вода до 50°C**

Размер на водомера DN	50	65	80	100	125	150	200
Дължина L мм.	200	200	225	250	250	300	350
Артикулен номер	PN16 828980	828981	828982	828983	828984	828985	828986

Други дължини - по поръчка

**COSMOS WPD/BMF за топла вода до 130°C**

Размер на водомера DN	50	65	80	100	125	150	200
Дължина L мм.	200	200	225	250	250	300	350
Арт. No:	PN 16 828987	828988	828989	828990	828991	828992	828993

Други дължини - по поръчка

## Пример за поръчка на водомер

Тип	_____
Модел	_____
Размер	_____
Температурна граница	_____
Праг на налягане	_____
Дължина	<b>COSMOS WPD/BMF 50, 50 / 16, L=200mm</b>
Фланец по DIN	<b>gebohrt nach DIN 2501 PN 16</b>
Артикулен номер	<b>828980</b>